

CENTEC

INSTITUTO CENTRO DE ENSINO TECNOLÓGICO

Tagueamento

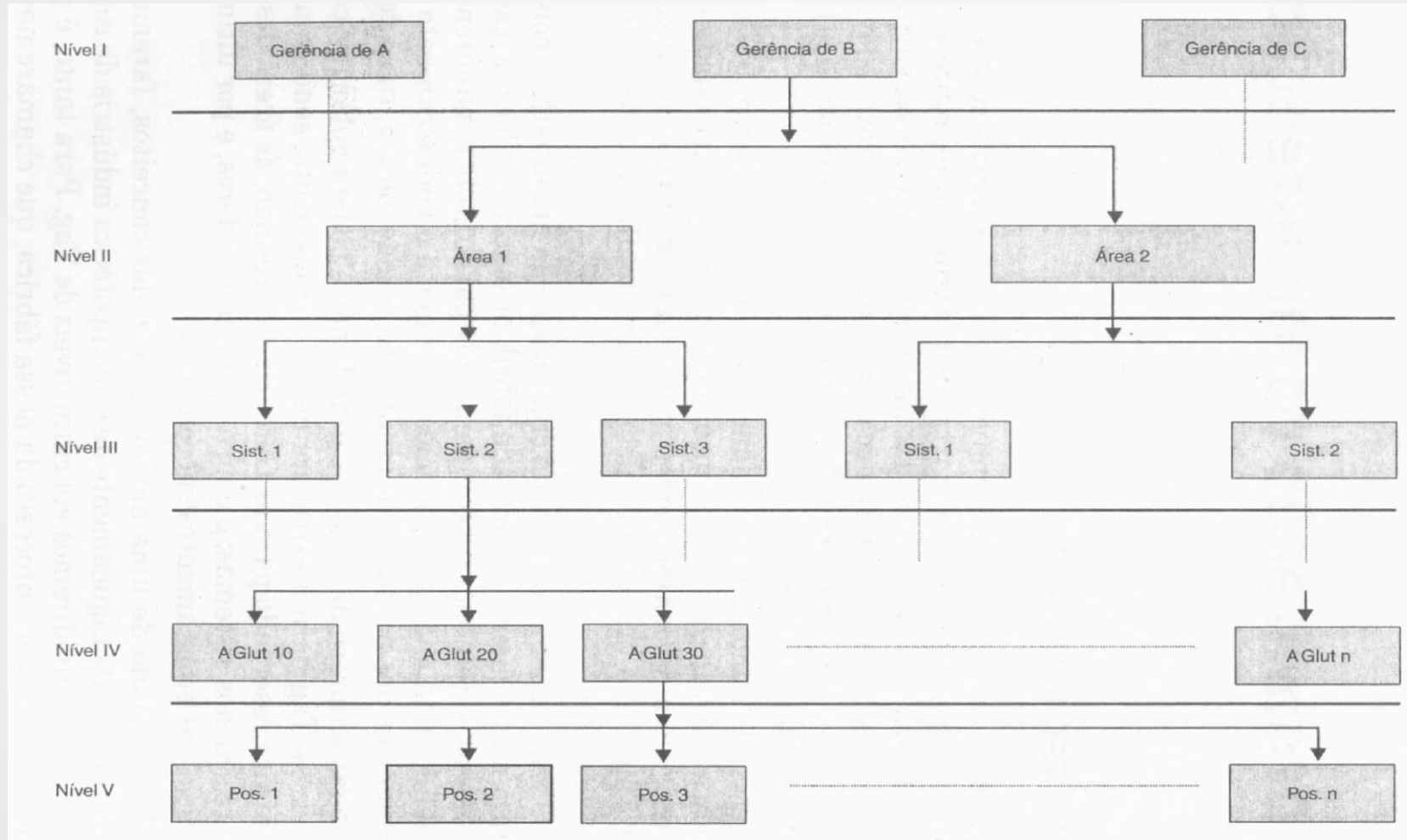
Gestão da Manutenção
Técnico em Eletroeletrônica

Significado literal

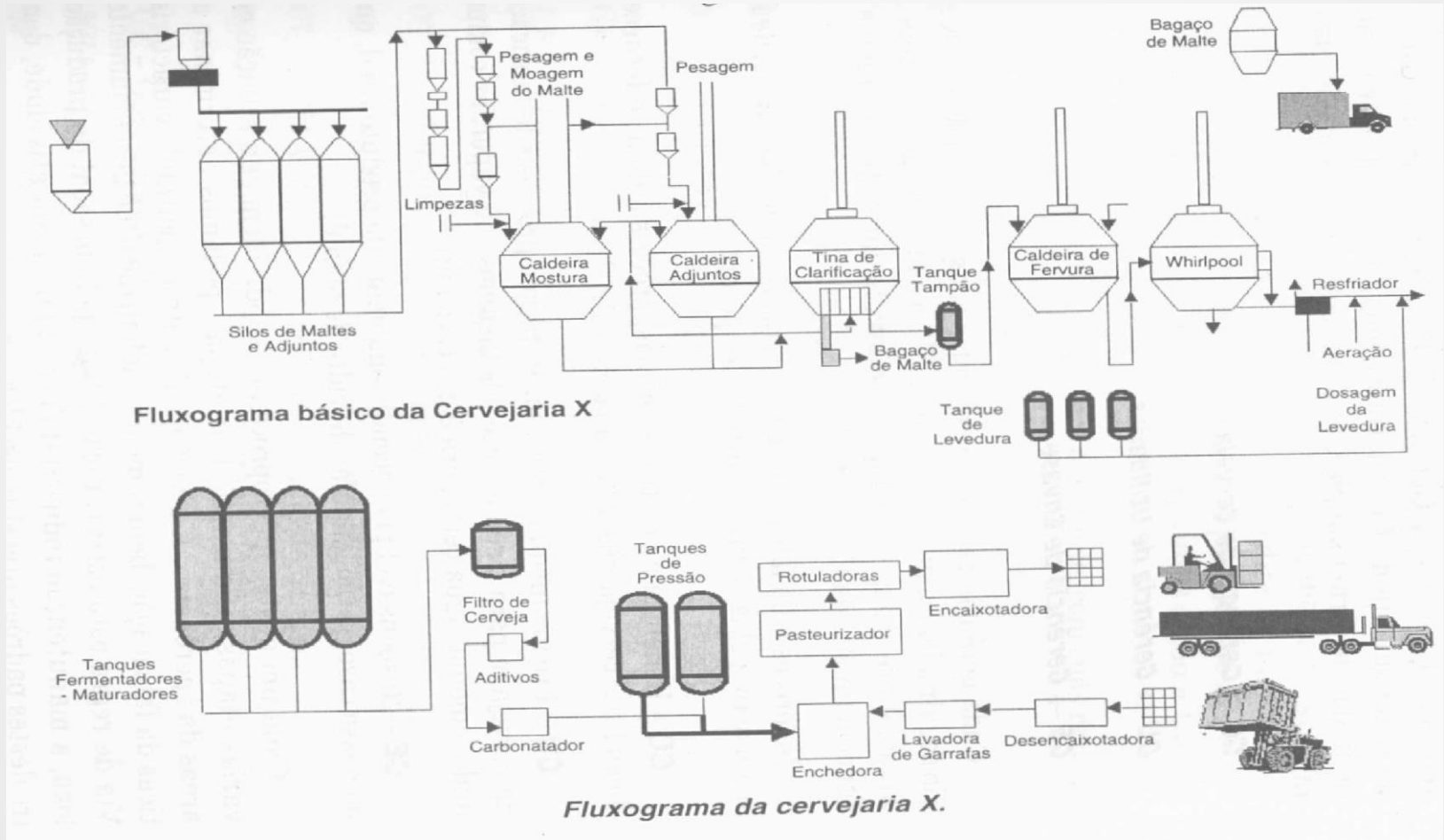
- Etiqueta.

Na organização da manutenção

- Endereço físico do equipamento ou conjunto de equipamentos.



Tag - Exemplo (Cervejaria - Fluxograma)



- **Gerência de Cerveja** – Beneficia as matérias-primas, processando-as e fornecendo ao final cerveja pilsen filtrada.
- **Gerência de Utilidades** – Produz insumos necessários para o processo de fabricação da cerveja, e para o seu envase. Os insumos são vapor, ar comprimido, amônia, água cervejeira e gás carbônico.
- **Gerência de Envase** – Responsável pelo acondicionamento do produto final, que, no nosso caso, serão garrafas de vidro de 600ml.

- **Gerência de Cerveja** – Beneficia as matérias-primas, processando-as e fornecendo ao final cerveja pilsen filtrada.
- **Gerência de Utilidades** – Produz insumos necessários para o processo de fabricação da cerveja, e para o seu envase. Os insumos são vapor, ar comprimido, amônia, água cervejeira e gás carbônico.
- **Gerência de Envase** – Responsável pelo acondicionamento do produto final, que, no nosso caso, serão garrafas de vidro de 600ml.

Tag	Gerência
	Gerência de Cerveja
	Gerência de Utilidades
	Gerência de Envase

- O tag nível 2 será formado por três letras indicando a área, e três dígitos, o primeiro da esquerda para a direita, indicando a fase do projeto; como a cervejaria X não expandiu suas instalações, este dígito será 0. Os dois dígitos seguintes serão a Unidade de Propriedade.

*UP – A sua função será análoga ao CEP usado nos correios.

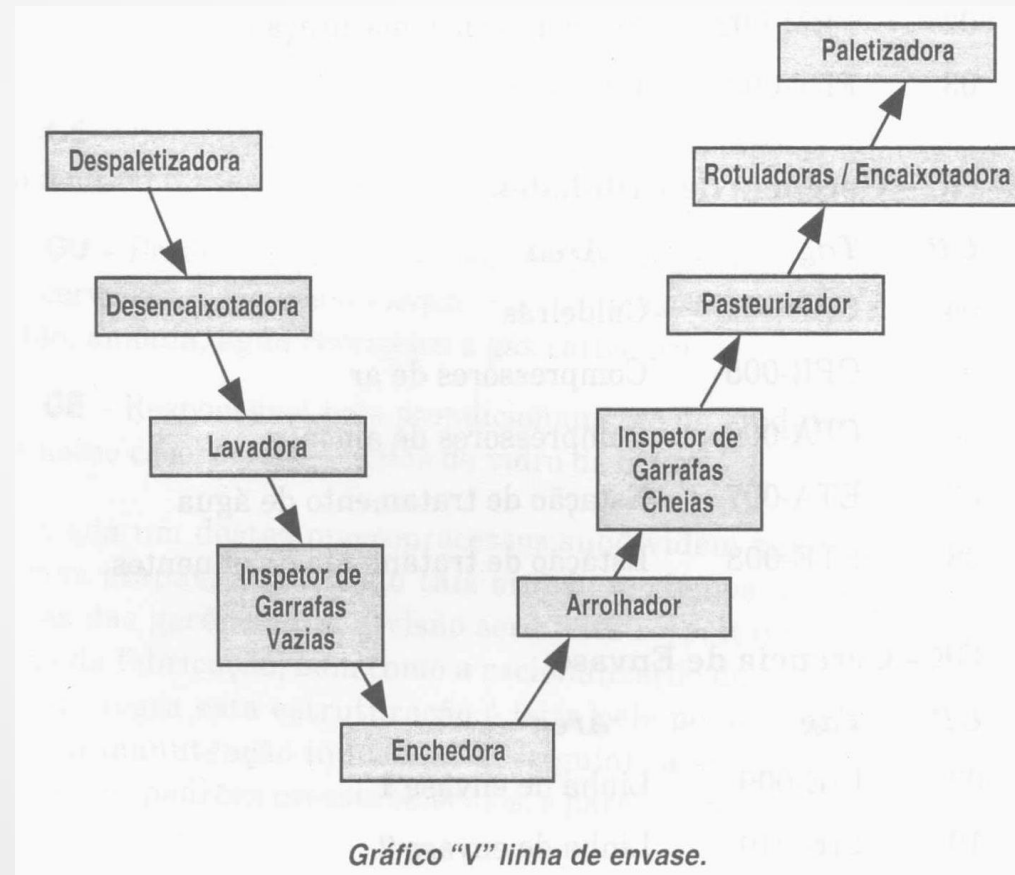
- O tag nível 2 será formado por três letras indicando a área, e três dígitos, o primeiro da esquerda para a direita, indicando a fase do projeto; como a cervejaria X não expandiu suas instalações, este dígito será 0. Os dois dígitos seguintes serão a Unidade de Propriedade.

*UP – A sua função será análoga ao CEP usado nos correios.

GC - Gerência de Cerveja		
UP	Tag	Área
01	BRS-001	Brassagem
02		Fermentação e maturação
03		Filtração
Gerência de Utilidades		
04		Caldeiras
05		Compressores de ar
06		Compressores de amônia
07		Estação de tratamento de água
08		Estação de tratamento de efluentes

GC - Gerência de Envase		
UP	Tag	Área
09		Linha de envase 1
10		Linha de envase 2

- Passamos agora aos sistemas, e tomaremos a área LIE – 009 da Gerência de envase como exemplo; isto porque estará no envase a maior quantidade de equipamentos.



Tag	Sistema
DPL-009	Despaletizadora
	Desencaixotadora
	Lavadora
	Inspetor de garrafas vazias
	Enchedora/arrolhador/inspetor de garrafas cheias
	Pasteurizador
	Rotuladora/encaixotadora
	Paletizadora

- Com os sistemas definidos, devemos agora os aglutinadores de cada um deles; o aglutinador será o tag responsável por reunir vários equipamentos no mesmo endereço.
- O aglutinador está para a gerência, como a rua está para a cidade.
- Tomando o sistema ECH-009, definiremos seus aglutinadores, e seus tags serão o do sistema, acrescido de um sequencial de três números.

- Com os sistemas definidos, devemos agora os aglutinadores de cada um deles; o aglutinador será o tag responsável por reunir vários equipamentos no mesmo endereço.
- O aglutinador está para a gerência, como a rua está para a cidade.
- Tomando o sistema ECH-009, definiremos seus aglutinadores, e seus tags serão o do sistema, acrescido de um sequencial de três números.

Tag	Aglutinador
ECH-009-001	Enchedora
	Rinser
	Arrolhador
	Inspetor de garrafas cheias
	Transporte de garrafas vazias inspeccionadas
	Transporte de garrafas cheias inspeccionadas
	Transporte de retorno para a lavadora

- Para fechar o tagueamento, basta agora determinar as posições dos equipamentos dentro do aglutinador. A função deste será a do endereço básico, a casa onde residirá um equipamento.
- Como exemplo tomaremos o ECH-009-001 e discriminaremos suas posições, que terão seu tag igual ao aglutinador, acrescido de um sequencial de três números.

Tag	Aglutinador
ECH-009-001-001	Estrutura da enchedora
	Motor principal da enchedora
	Redutor principal da enchedora
	Bomba de vácuo
	Válvulas de enchimento
	Macacos de elevação
	HDE
	Painel de controle
	Instrumentação